

30. Juni 2020

Sehr geehrte/r Dr. Mustermann,

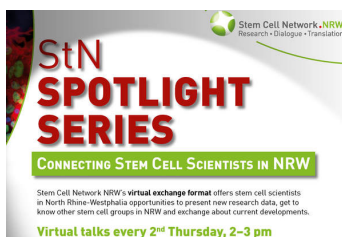
auch das Stammzellnetzwerk.NRW musste seine Angebote der aktuellen Situation anpassen. Welche virtuellen Formate wir daher initiiert haben, erfahren Sie nachfolgend. Außerdem stellen wir Ihnen eine neue Mitgliedsinstitution vor, bieten eine Einschätzung zur Thematik Nabelschnurblut auf Deutsch an und geben einen Ausblick auf drei große Stammzellkonferenzen in Deutschland:



- **Neue virtuelle Vortragsreihe im Netzwerk**
- **Positive Resonanz: „Ask the Stem Cell Expert“**
- **Neues Mitglied: MPI für molekulare Physiologie**
- **Nabelschnurblut einlagern oder spenden?**
- **Experten zu drei internationale Konferenzen in Deutschland**

Viel Spaß bei der Lektüre und bleiben Sie gesund!

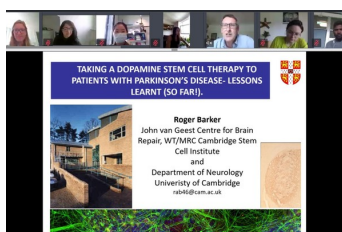
„Connecting Stem Cell Scientists in NRW“ – das Motto der neuen virtuellen Vortragsreihe im Netzwerk



Was in der Hochphase der Pandemie als lockerer Austausch zu den coronabedingten Einschränkungen und deren Auswirkungen auf den (Arbeits-)Alltag begann, hat sich zu einer etablierten Videovortragsreihe mit interessanten wissenschaftlichen Themen entwickelt.

[Vollständige Meldung >>](#)

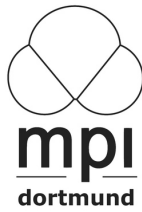
Positive Resonanz auf virtuelles Diskussionsformat „Ask the Stem Cell Expert“



Zahlreiche Nachwuchswissenschaftler/innen profitierten von der Möglichkeit, an den vier einstündigen Sessions der Reihe teilzunehmen und sich mit renommierten Stammzellforscher/innen auszutauschen.

[Vollständige Meldung >>](#)

Neue Mitgliedsinstitution: MPI für molekulare Physiologie Dortmund



Das Max-Planck-Institut für molekulare Physiologie (Dortmund) wurde im Mai als neues Mitglied im Stammzellnetzwerk.NRW aufgenommen.

[Vollständige Meldung >>](#)

Nabelschnurblut einlagern oder spenden?



Eine aktuelle Einschätzung der ‚International Society for Stem Cell Research‘ (ISSCR) zu verschiedenen Verwendungen von Nabelschnurblut liegt nun auch in deutscher Übersetzung vor. Diese wurde vom Stammzellnetzwerk.NRW veranlasst und inhaltlich betreut.

[Vollständige Meldung >>](#)

Internationale Stammzellwissenschaftler/innen zu Konferenzen in Deutschland



In den nächsten 12 Monaten finden in Deutschland drei große Stammzellkonferenzen statt, in Hamburg sogar die der ISSCR. Renommiertere Persönlichkeiten aus dem Stammzellfeld und angrenzenden Wissenschaften werden erwartet.

[Vollständige Meldung >>](#)

Kontakt

Stammzellnetzwerk.NRW

Ein Verein gefördert durch das Ministerium für Kultur und Wissenschaft des Landes NRW



Postadresse:
Stammzellnetzwerk.NRW
c/o Life Science Center
Merowingerplatz 1
40225 Düsseldorf
Telefon: +49 (0) 211/3368 7081

E-Mail: info@stammzellen.nrw.de
Internet: www.stammzellen.nrw.de

