



27. September 2018

Sehr geehrte/r Dr. Mustermann,

trotz Sommerpause hat sich in den letzten Monaten viel in unserem Stammzellnetzwerk getan. Lesen Sie selbst:

- [_Feierliche Gründung des Vereins Stammzellnetzwerk.NRW](#)
- [_Strukturen des Stammzellnetzwerk.NRW ab 2019](#)
- [_Behandlung von Parkinson mit induzierten pluripotenten Stammzellen](#)
- [_Leitfaden zum Umgang mit stammzellbasierten klinischen Studien](#)
- [_Aktuelle Stellenangebote jetzt auch auf unserer Website verfügbar!](#)



Mit freundlichen Grüßen aus der Geschäftsstelle des Kompetenznetzwerks

Dr. Sira Groscurth und Martin Heyer

[_Feierliche Gründung des Vereins Stammzellnetzwerk.NRW](#)



Seit 16 Jahren wird das Kompetenznetzwerk Stammzellforschung NRW über eine Projektförderung des Ministeriums für Kultur und Wissenschaft (MKW) des Landes Nordrhein-Westfalen finanziert. Nun folgt der Schritt zu mehr Autonomie: Ab 2019 soll das Netzwerk verstetigt werden und eine institutionelle Förderung durch das MKW erhalten. Die dafür nötige eigene Rechtsform wurde Anfang September durch die gemeinsame Vereinsgründung von 19 wissenschaftlichen Einrichtungen aus NRW geschaffen.

[Vollständige Meldung >>](#)

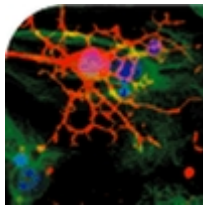
[_Strukturen des Stammzellnetzwerk.NRW ab 2019](#)



Die Überführung des bisherigen Kompetenznetzwerks Stammzellforschung NRW in einen Verein bringt auch einige strukturelle und personelle Änderungen mit sich. Nachfolgend möchten wir Ihnen die neuen Strukturen genauer vorstellen.

[Vollständige Meldung >>](#)

_Behandlung von Parkinson mit induzierten pluripotenten Stammzellen



Nach langjähriger und intensiver Forschung begann vor kurzem in Japan die erste klinische Studie (first-in-human) zur Behandlung von Parkinson, bei der die abgestorbenen Dopamin produzierenden Nervenzellen der Patienten durch reprogrammierte Stammzellen ersetzt werden sollen.

[Vollständige Meldung >>](#)

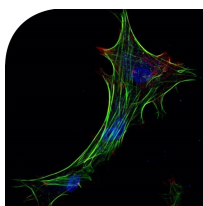
_Leitfaden zum Umgang mit stammzellbasierten klinischen Studien



Die ‚International Society for Stem Cell Research‘ (ISSCR) hat einen Leitfaden herausgegeben, der Ärzte, klinische Ethik-Komitees und Genehmigungsbehörden bei der Einschätzung von klinischen Studien mit stammzellbasierten Verfahren unterstützen soll. Das Kompetenznetzwerk Stammzellforschung NRW hat die Übersetzung des Dokuments veranlasst und inhaltlich betreut.

[Vollständige Meldung >>](#)

_Aktuelle Stellenangebote jetzt auch auf unserer Website verfügbar!



Stellenanzeigen der Mitglieder des Kompetenznetzwerks Stammzellforschung NRW sowie aus der Industrie listen wir nun gerne auch auf unserer Website unter „Forschung & Karriere“. Wenn Sie auch eine Stelle in der Stammzellforschung zu besetzen haben, wenden Sie sich bitte an die Geschäftsstelle.

[Zu den Stellenangeboten >>](#)

Kompetenznetzwerk Stammzellforschung NRW

Ein Projekt gefördert durch das Ministerium für Kultur und
Wissenschaft des Landes NRW



Postadresse:

Kompetenznetzwerk Stammzellforschung NRW

c/o Life Science Center

Merowinger Platz 1

40225 Düsseldorf

Telefon: +49 (0) 211/3368 7082

E-Mail: info@stammzellen.nrw.de

Internet: www.stammzellen.nrw.de

© Kompetenznetzwerk
Stammzellforschung NRW
Impressum

Hier können Sie den Newsletter jederzeit abbestellen.

This message contains confidential information and is intended only for the individual named. If you are not the named addressee you should not disseminate, distribute or copy this e-mail. Please notify the sender immediately by e-mail if you have received this e-mail by mistake and delete this e-mail from your system.

[Abmeldelink](#)